

### 产品特点

**实时性:**系统为实时控制系统,系统具有极低延迟的特性,能够及时响应控制指令和输出控制操作。

**安全性:**系统具有严格的现场安全防范和不间断运行能力,为用户提供安全持续的温度监控,提供多角色权限操作模式,确保软件设置安全可控,系统软件具备鉴权功能。

**定制化:**系统采用模块化结构,能够在用户使用场景、需求、业务层逻辑等发生变更时方便灵活的在硬件和软件上进行扩展和定制,支持客制化,不需要改变网络的结构和主要的软硬件设备。

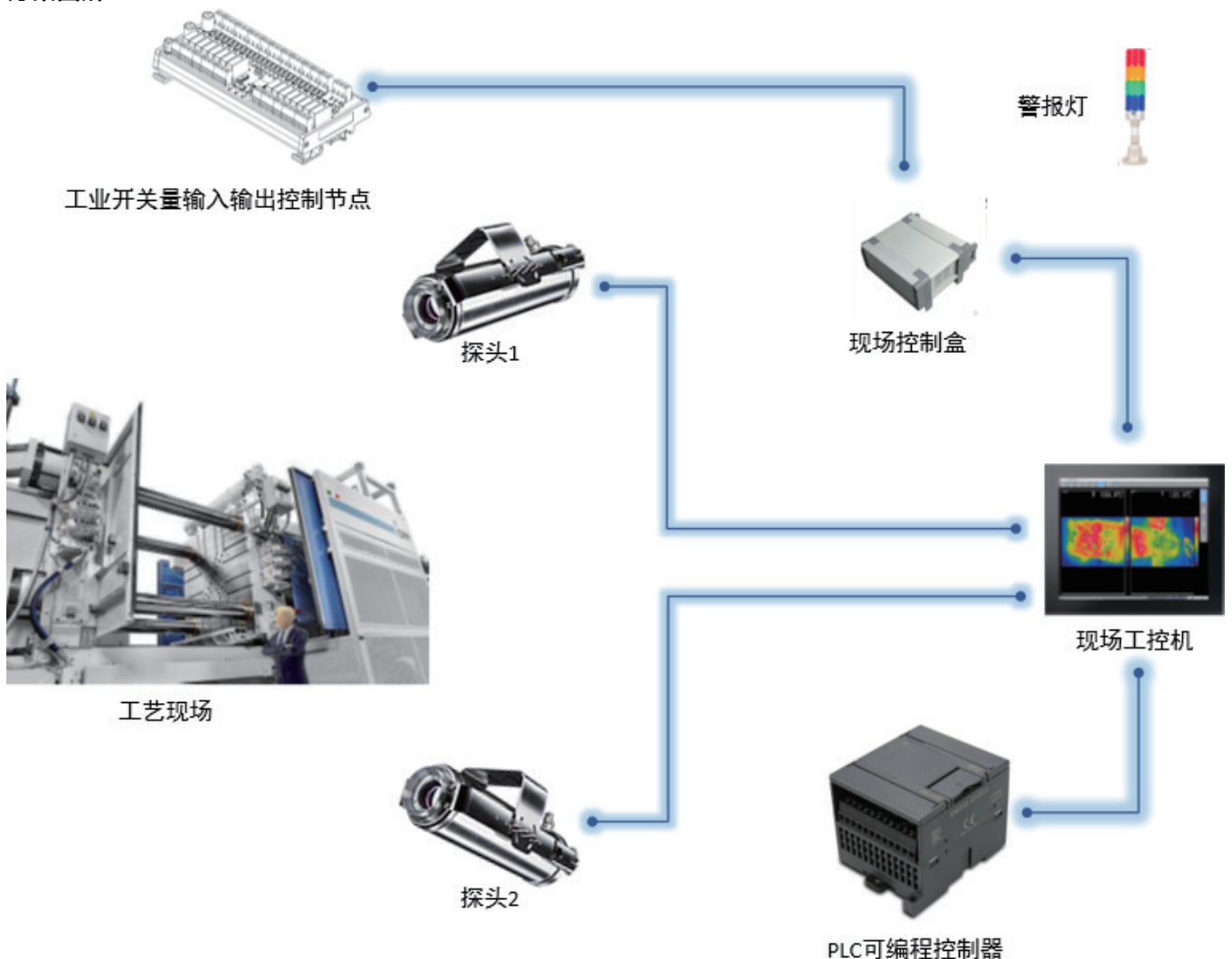
**友好性:**系统遵循操作友好性原则,使系统具备良好的灵活性、兼容性、可扩展性和友好的人机界面,使得简单的操作就可以满足较为复杂的现场控制逻辑。

**数据隔离:**系统提供探头和模板之间数据完全隔离的多线程模式,同时上位机和下位机之间的逻辑距离独立运行的特性,便于系统的有效控制和管理。

**可调试性:**系统具备全面的可调试模块,可以实时模拟调试现场,同时也可以作为系统诊断的重要组成部分。

**实用性:**系统具备在复杂工业环境中运行所要求功能的能力和水准,系统符合工程实际需要的国内外有关规范的要求,同时,此系统为客制化系统,针对不同业务需求进行定制,充分保证唯一性和实用性。

### 方案图解



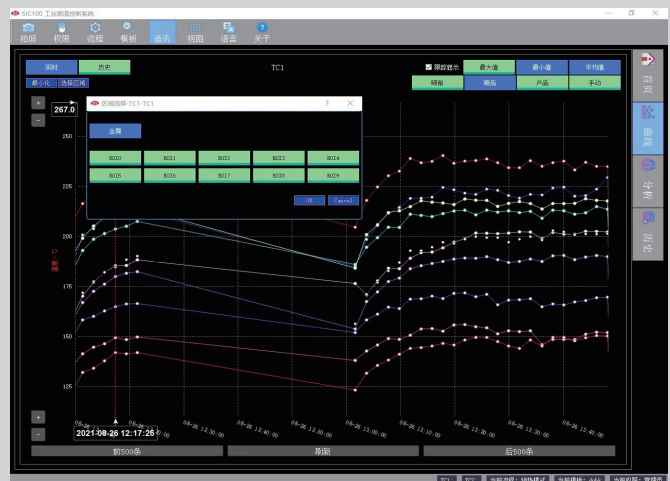
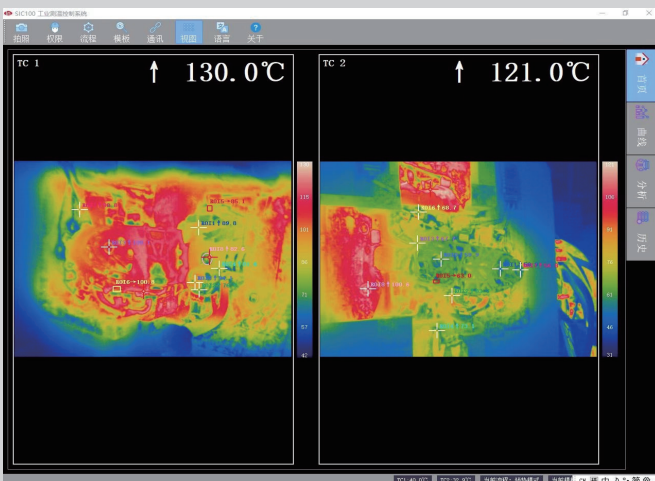
## 技术参数

测温范围	-20°C~900°C/450°C~1800°C (视选择探头而定)
测温精度	±2°C或±2%，以较大者为准
分辨率	384*288/640*480
视场角	多种视场角可选
帧率	≥27Hz
调焦	手动调焦/电动调焦 (视选择探头而定)
数据传输路径	USB, 局域网 (可定制支持)
探头数量	1~4路
控制器支持	西门子S7系列PLC
外接信号	开关量信号、Modbus数字信号、PLC同步信号
防护支持	普通防护罩/IEC防爆护罩/气冷防护
工作电压	24VDC
操作系统	Windows 64位系统
交付列表	软件安装包、控制箱、探头及防护件、警报灯

## 系统功能

功能	支持	功能	支持	功能	支持
温度实时测量	✓	预警和报警设置	✓	电动调焦	✓
温度热点追踪	✓	声光报警	✓	温度曲线 (实时/历史)	✓
显示红外图像	✓	测量区域设置	✓	历史数据存储及导出	✓
支持多路探头	✓	Modbus外部联动	✓	触屏操作	✓
自动恢复现场	✓	PLC通讯	✓	客制化定制	✓
支持角色权限	✓	开关量输入输出	✓	流程自动化	✓
运行模式切换	✓	拍照	✓	多种调色板	✓
系统诊断功能	✓	历史数据回溯分析	✓	现场防护	✓
自定义模板	✓	探头参数设置	✓	多语言	✓

## 软件主界面





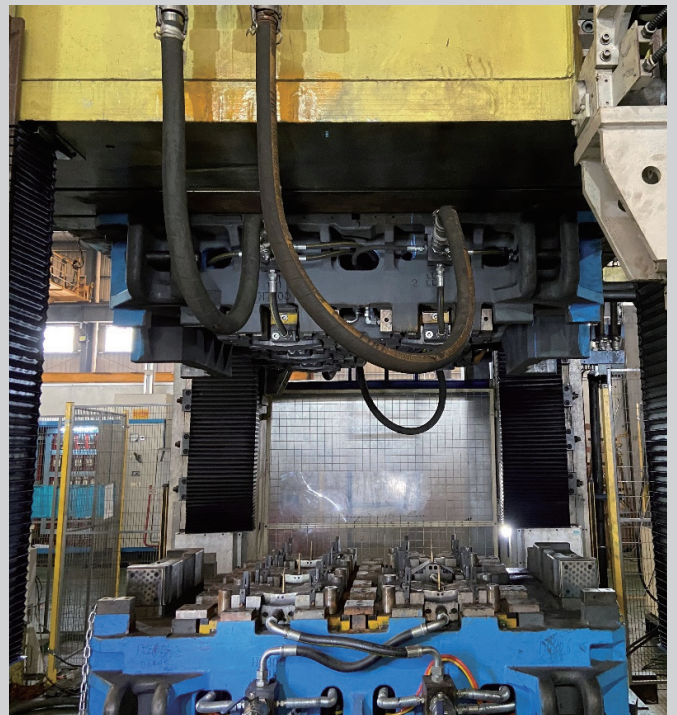
压铸模温控制



皮带机温度监控



真空加热炉



热成型控制

**深圳市红加科技有限公司**

广东省深圳市龙岗区甘李六路12号中海信科技园12栋11层  
电话: 400-800-2559 传真: 0755-82044512  
项目经理热线: 15921607902  
邮箱: info@inptek.com

**上海技术服务中心**

上海市松江区泖亭路188弄财富兴园25号



[www.inptek.com](http://www.inptek.com)