

系统特点

系统由无人机搭载智能云台和红外热像仪组成
 飞行高度30米测温精度 $\pm 2^{\circ}\text{C}$
 整体采用模块化设计, 安装简易, 载重高达6.0kg
 云台提供360°自由空间、俯仰轴可旋转至-135°
 配备高精度IMU, 在高速运动拍摄中控制精准, 消除漂移现象
 提供最大5公里的远距离、低延时高清实时影像与控制信号传输能力
 实时记录红外与可见光图像和视频以供分析使用

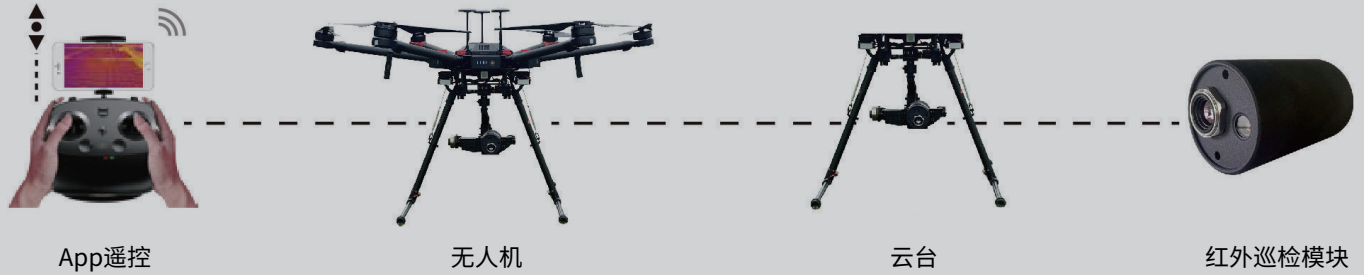

技术参数

型号	H1	H2
红外分辨率	640*480	388*288
红外帧率	32Hz	80Hz
光谱范围	8 μm ~14 μm	
测温范围	-20~900 $^{\circ}\text{C}$ (分段); 可扩展200 $^{\circ}\text{C}$ ~1500 $^{\circ}\text{C}$	
测温精度	$\pm 2^{\circ}\text{C}$ 或 $\pm 2\%$ 读数	
可见光分辨率	4K; 30/2.7K; 60/1440p; 80/1080p; 120/960p; 120/720p; 240帧/秒	
供电	1*12V DC接口	
续航时间	25分钟以上	
外置接口	1*USB、2*HDMI、1*耳机接口	
功率	<15W	
电池	6*4500 mAh 22.2V (飞行器)/1*1580 mAh 12V (MX云台)	
环境温度	0 $^{\circ}\text{C}$ ~40 $^{\circ}\text{C}$	
存储温度	-40 $^{\circ}\text{C}$ ~70 $^{\circ}\text{C}$	
相对湿度	20%~80%, 非凝结	
最大可承受风速	8m/s	
最大旋转角速度	俯仰轴: 300 $^{\circ}/\text{s}$, 航向轴: 150 $^{\circ}/\text{s}$	
推荐最大起飞重量	15.5kg	
最大水平飞行速度	65km/h (无风环境)	
外型 (尺寸)	1668mm \times 1518mm \times 727mm / (螺旋桨、机臂、GPS、支架均展开, 带起落架)	
重量	13.15kg	

方案图解

无人机巡检系统结构示意图

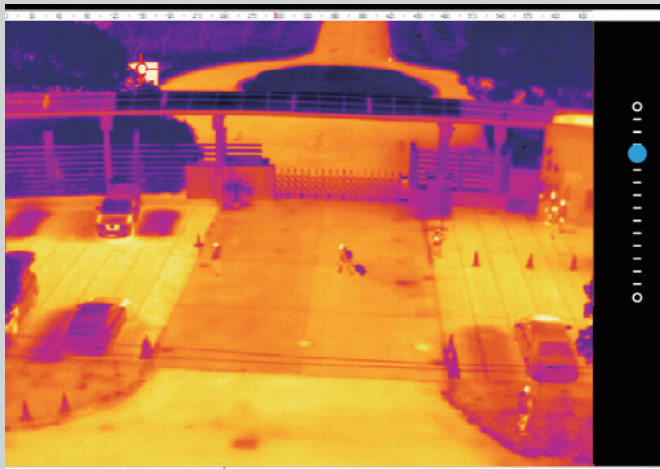
- 上: 切换可见光/红外光
- 中: 默认
- 下: 切换红外录像/停止录像
- 旋钮: 旋钮: 远程调节红外探头焦距



主要功能列表

序号	功能	支持	说明
1	温度实时测量	√	
2	温度热点追踪	√	
3	显示红外图像	√	
4	显示可见光图像	√	
5	录制红外图像	√	支持全分辨率录制
6	切换显示界面	√	支持遥控器端切换显示红外、可见光显示界面
7	全局最大温度显示	√	
8	视场角度切换	√	云台提供360°自由空间、俯仰轴可旋转至-135°
9	录制可见光图像	√	支持全分辨率录制
10	拍照	√	支持红外、可见光全分辨率拍照

软件主界面



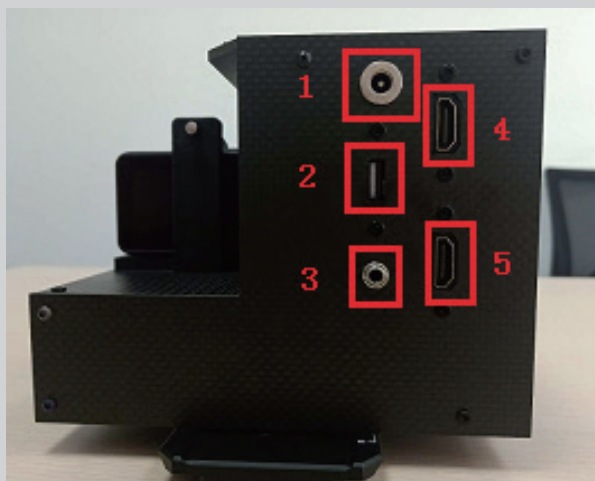
红外图像



可见光图像

组件接口说明

接口	规格	说明
1	12V DC接口	控制模块供电
2	标准3.0USB接口	U盘使用
3	3.5mm耳机接口	MX云台控制切换接口
4	标准HDMI接口	GO pro相机图传通道
5	标准HDMI接口	GO pro与热像仪图传至无人机图传通道



主要应用领域



森林防火、海洋、楼宇、电力、搜救

深圳市红加科技有限公司

广东省深圳市龙岗区甘李六路12号中海信科技园12栋11层

电话: 400-800-2559

传真: 0755-82044512

邮箱: info@inptek.com

上海技术服务中心

上海市松江区泖亭路188弄财富兴园25号



www.inptek.com