

产品特点

实时性:系统为实时监控系统,系统具有极低延迟的特性,确保用户在中控端看到的是实时的全幅温度画面。

安全性:系统具有严格的现场安全防范和不间断运行能力,为用户提供安全持续的温度监控,可靠性高、保密性好、网络扩展简便、具备跟客户系统连接数据处理能力、系统运行操纵简单。

可扩展性:系统采用模块化结构,系统能够在监控规模、监控对象、或监控要求等发生变更时方便灵活的在硬件和软件上进行扩展,即不需要改变网络的结构和主要的软硬件设备。

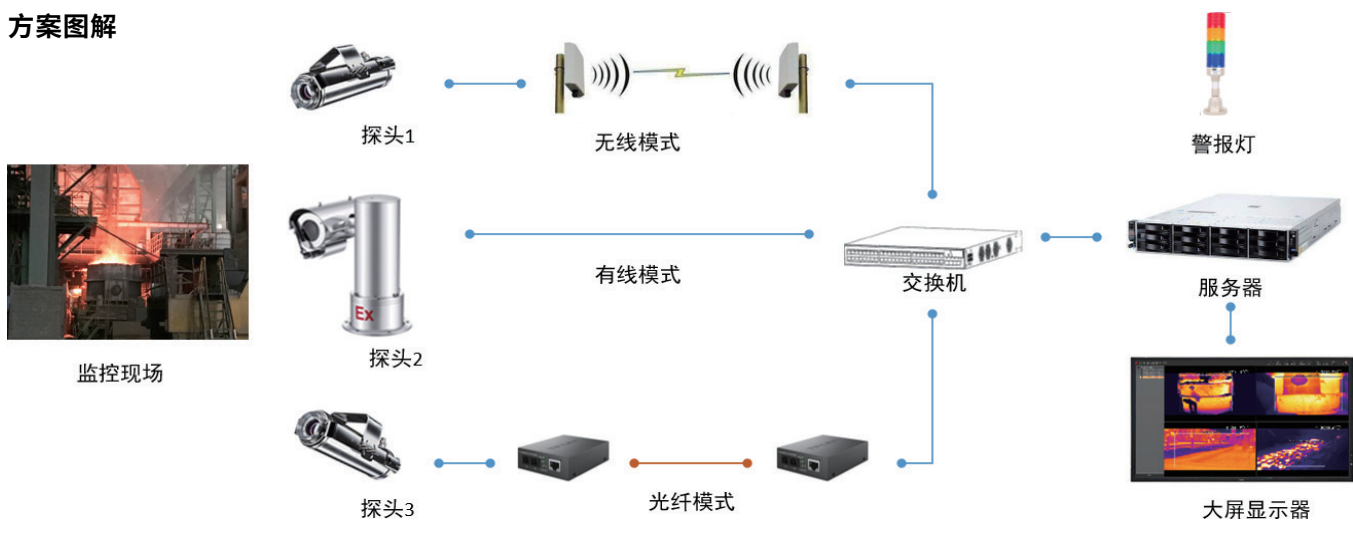
开放性:系统遵循开放性原则,使系统具备良好的灵活性、兼容性、可扩展性和可移植性,整个网络是一个开放系统,兼容欧普士热像仪和自研国产热像仪产品,并支持二次开发。

标准性:监控系统所采用的设备及技术符合国际通用标准。

灵活性:监控系统组网方式灵活,系统功能配置灵活,能够充分利用现有系统网络资源,能满足不同监控单元的业务需求,软件功能全面,配置方便。

实用性:系统具备在复杂工业环境中运行所要求功能的能力和水平。系统符合工程实际需要的国内外有关规范的要求。从用户角度出发,充分利用现有资源,多种探头兼容可尽量降低系统成本,具有较高的性价比。

方案图解



技术参数

测温范围	-20°C~900°C/450°C~1800°C (视选择探头而定)
测温精度	±2°C或±2%, 以较大者为准
分辨率	(红外) 384*288/640*480, (可见光) 720P/1080P
视场角	多种视场角可选
帧率	(红外) ≥27Hz, (可见光) ≥25Hz
调焦	手动调焦/电动调焦 (视选择探头而定)
数据传输路径	LAN/WLAN (千兆接口)
光路支持	单独红外/红外可见光双光路
传输支持	网线/光纤/无线中继 (视现场环境选择合适方案)
防护支持	普通防护罩/IEC防爆护罩/气冷防护
巡检支持	固定视场安装/云台巡检安装
工作电压	12VDC/24VDC (带云台)
云台支持	PELCO-D协议, 垂直范围-75°~40°, 水平0°~360°, 预置点≥200个
操作系统	Windows 64位系统

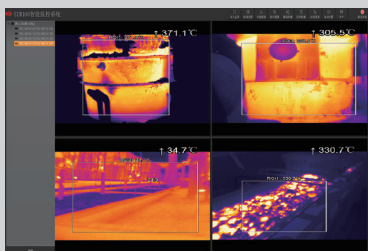
系统功能

功能	支持
温度实时测量	√
温度热点追踪	√
显示红外图像	√
显示可见光图像	√
报警温度预设	√
声光报警	√
全局最大温度显示	√
自动360°巡航	√
设置监控区域名称	√
显示多个监控画面	√

功能	支持
以太网传输	√
监控系统不间断运行	√
报警时快照	√
报警回看	√
语言切换	√
显示模式	√
切换调色板	√
时间显示	√
警报录像	√
报警录像回看	√

功能	支持
报警时邮件推送	√
报警数据查询	√
探头分组管理	√
操作日志管理	√
历史数据查询	√
红外可见光融合	√
钢包AI识别	√
钢包包号智能识别	√
电动调焦	√

软件主界面

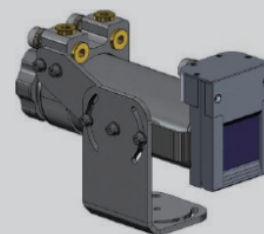
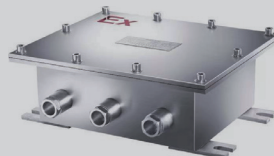
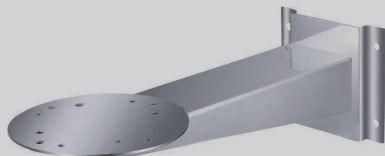


使用场景



钢包外壁温度监控 堆料场温度监控 化工管道泄漏温度监控
垃圾焚烧温度监控 耐材缺陷温度监控 带电设备温度过热监控

附件列表



深圳市红加科技有限公司

广东省深圳市龙岗区甘李六路12号中海信科技园12栋11层
电话: 400-800-2559 传真: 0755-82044512
项目经理热线: 15921607902
邮箱: info@inptek.com

上海技术服务中心

上海市松江区泖亭路188弄财富兴园25号



www.inptek.com